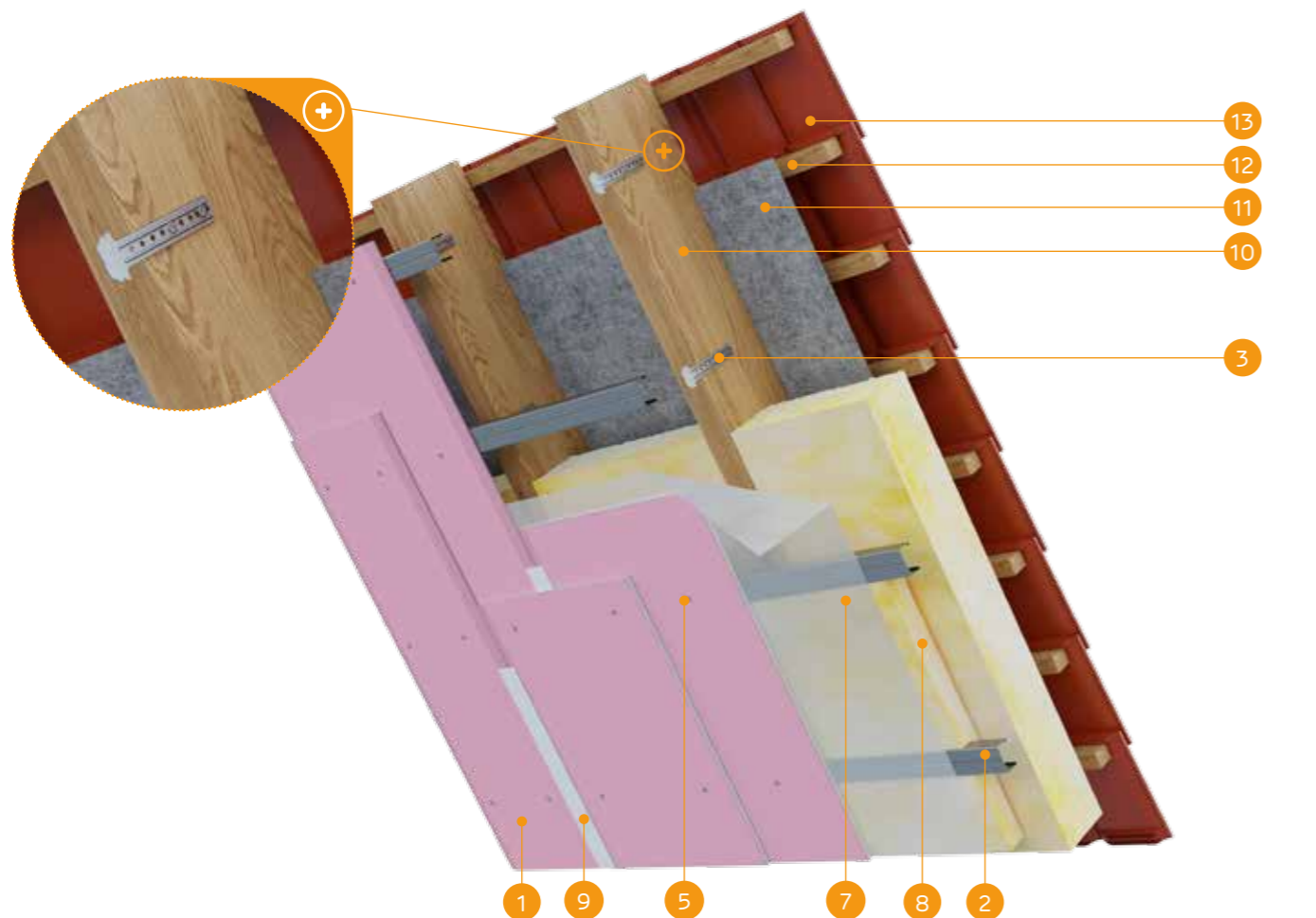


nida Dach

Klasa
odporności
ogniowej:
REI45
REI60Współczynnik
przenikania
ciepła U:
0,22 W/m²KMinimalna
wysokość
podwieszenia:
56 mmCiężar 1m²
zabudowy:
19,0-34,0 kgNumer
dokumentu
związanego:
PN-EN 1365-2:2014-12Klasyfikacja ogniowa:
LBO-039-KZ/20

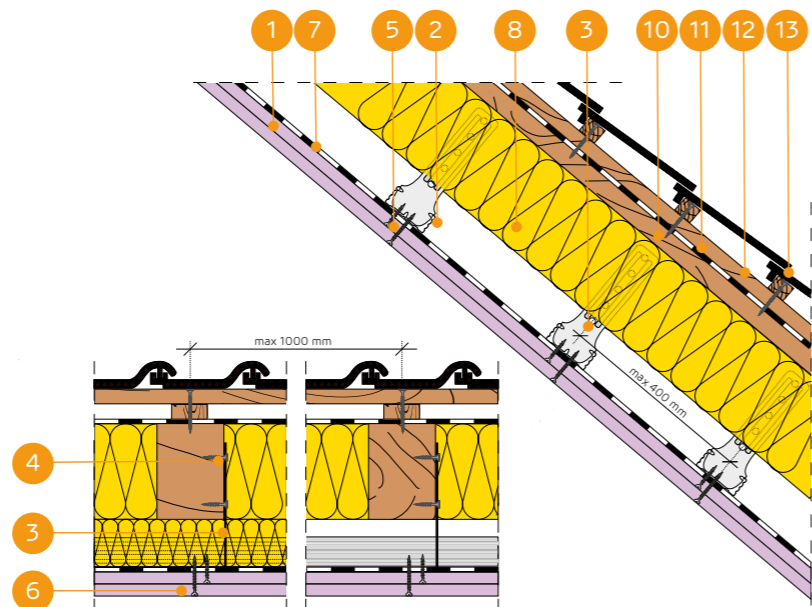
SYSTEMY:

WP/CD60/25/WODAOGIEŃ+



MATERIAŁY:

1. Płyta gipsowo-kartonowa Nida
2. Profil Nida CD60
3. Wieszak do poddaszy Nida WP60
4. Wkręty do drewna Nida 3,5 x 35 mm
5. Blachowkręty Nida 3,5 x 25 mm
6. Blachowkręty Nida 3,5 x 35 mm
7. Paroizolacja
8. Materiał izolacyjny wełna mineralna
9. Spoina pomiędzy płytami g-k wykonana z masy gipsowej Nida Start z taśmą zbrojącą Nida + Nida Finish
10. Konstrukcja więźby dachowej
11. Membrana paroprzepuszczalna
12. Drewniana konstrukcja pod montaż pokrycia dachowego (tały, kontrłaty)
13. Pokrycie dachowe



ZABUDOWY DACHÓW SKOŚNYCH NA PROFILACH NIDA CD60 W UKŁADZIE RÓWNOLEGŁYM I WIESZAKACH DO PODDASZY NIDA WP60

PARAMETRY TECHNICZNE

Nazwa systemu Nida Dach	Poszycie płytami gipsowymi			Konstrukcja nośna		Materiał izolacyjny			Współczynnik przenikania ciepła ¹⁾ U [W/m²K]	Minimalna wysokość podwieszenia [mm]	Ciężar zabudowy ²⁾ 1m² [kg]	Klasa odporności ogniowej ³⁾ [min]	System specjalny
	Nida	Grubość [mm]	Oznaczenie wg normy	Rozstaw łączników WP60 [mm]	Rozstaw profili sufitowych CD60 [mm]	Wełna mineralna	Grubość [mm]	Gęstość [kg/m³]					
WP/CD60/25/Expert	Expert	2x12,5	A	1000	400	szklana / skalna	150	10	0,22	56	19,0	-	-
WP/CD60/25/Woda ⁴⁾	Woda	2x12,5	H2	1000	400	szklana / skalna	150	10	0,22	56	20,0	-	-
WP/CD60/25/Ogień+	Ogień Plus	2x12,5	DF	1000	400	szklana / skalna	150	10	0,22	56	23,0	REI45	-
WP/CD60/25/WodaOgień+	Woda Ogień Plus	2x12,5	DFH2	1000	400	szklana / skalna	150	10	0,22	56	23,0	REI45	-
WP/CD60/25/Twarda	Twarda	2x12,5	DEFH1IR	1000	400	szklana / skalna	150	10	0,22	56	28,0	REI45	●
WP/CD60/25/Hydro	Hydro	2x12,5	GMFH1I	1000	400	szklana / skalna	150	10	0,22	56	24,0	REI45	●
WP/CD60/30/Ogień+	Ogień Plus	2x15	DF	1000	400	szklana / skalna	150	10	0,22	61	30,0	REI60	-
WP/CD60/30/Twarda	Twarda	2x15	DEFH1IR	1000	400	szklana / skalna	150	10	0,22	61	34,0	REI60	●
WP/CD60/30/Hydro	Hydro	2x15	GMFH1I	1000	400	szklana / skalna	150	10	0,22	61	30,0	REI60	●

¹⁾ Współczynnik przenikania ciepła dla wełny mineralnej o gr. 200 mm.²⁾ Ciężar nie uwzględnia masy materiału izolacyjnego.³⁾ Klasyfikacja ogniowa LBO-039-KZ/20.⁴⁾ W pomieszczeniach o wilgotności względnej powietrza do 85% w sekcjach narożnych na intensywne działanie wody zaleca się stosowanie płyt gipsowych z włóknami Nida Hydro (płaszczyzny poziome i pionowe w okolicach wanny, prysznic itp.)

ZUŻYCIE MATERIAŁÓW NA 1M² ZABUDOWY DACHÓW SKOŚNYCH W SYSTEMIE NIDA DACH

Nazwa materiału	J.m.	Typ systemu Nida Dach						
		WP/CD60/25/Expert ⁵⁾	WP/CD60/25/Ogień+ ⁶⁾	WP/CD60/25/Twarda	WP/CD60/25/Hydro	WP/CD60/30/Ogień+	WP/CD60/30/Twarda	WP/CD60/30/Hydro
		Zużycie materiału na 1m²						
Płyta Nida Expert 12,5 mm	m²	2,0	-	-	-	-	-	-
Płyta Nida Ogień Plus 12,5 mm	m²	-	2,0	-	-	-	-	-
Płyta Nida Twarda 12,5 mm	m²	-	-	2,0	-	-	-	-
Płyta Nida Hydro 12,5 mm	m²	-	-	-	2,0	-	-	-
Płyta Nida Ogień Plus 15,0 mm	m²	-	-	-	-	2,0	-	-
Płyta Nida Twarda 15,0 mm	m²	-	-	-	-	-	2,0	-
Płyta Nida Hydro 15,0 mm	m²	-	-	-	-	-	-	2,0
Profil Nida CD60	mb	2,5	2,5	2,5	2,5	2,5	2,5	2,5
Profil Nida UD27	mb	0,6	0,6	0,6	0,6	0,6	0,6	0,6
Element do mocowania Nida WP60	szt.	3,0	3,0	3,0	3,0	3,0	3,0	3,0
Łącznik wzdłużny Nida LW60	szt.	0,6	0,6	0,6	0,6	0,6	0,6	0,6
Kotek rozporowy Nida	szt.	0,6	0,6	0,6	0,6	0,6	0,6	0,6
Wkręty do drewna Nida 3,5x35 mm	szt.	6,0	6,0	6,0	6,0	6,0	6,0	6,0
Blachowkręty Nida 3,5x25 mm	szt.	6,0	6,0	-	-	6,0	-	-
Blachowkręty Nida 3,5x35 mm	szt.	18,0	18,0	-	-	-	-	-
Blachowkręty Nida 3,5x45 mm	szt.	-	-	-	-	18,0	-	-
Blachowkręty Nida Twarda 4,2x38 mm	szt.	-	-	24,0	-	-	6,0	-
Blachowkręty Nida Twarda 4,2x55 mm	szt.	-	-	-	-	-	18,0	-
Blachowkręty Nida Hydro C5 3,5x25 mm	szt.	-	-	-	6,0	-	-	6,0
Blachowkręty Nida Hydro C5 3,5x41 mm	szt.	-	-	-	18,0	-	-	18,0
Taśma zbrojąca Nida	mb	1,4	1,4	1,4	1,4	1,4	1,4	1,4
Gips szpachlowy Nida Start	kg	0,6	0,6	-	-	0,6	-	-
Gips szpachlowy Nida Finish	kg	0,1	0,1	-	-	0,1	-	-
Gotowa masa szpachlowa Nida Hydromix ⁷⁾	kg	-	-	0,7	0,7	-	0,7	0,7
Paroizolacja ⁸⁾	m²	1,0	1,0	1,0	1,0	1,0	1,0	1,0
Wełna mineralna ⁸⁾	m²	1,0	1,0	1,0	1,0	1,0	1,0	1,0
Membrana paroprzepuszczalna ⁸⁾	m²	1,1	1,1	1,1	1,1	1,1	1,1	1,1

⁵⁾ Alternatywnie stosować płyty SYNIA™ Expert, Nida Woda, SYNIA™ Woda.⁶⁾ Alternatywnie stosować płytę Nida Woda Ogień Plus.⁷⁾ W przypadku płyt gipsowo-wińrowych z włóknami Nida Twarda alternatywnie stosować gips szpachlowy Nida Max.⁸⁾ Zastosowane wg wymagań.

Normy zużycia nie uwzględniają strat materiałowych.

Info Nida | 801 11 44 77
Pracujemy: pn.-pt. w godz. 8:00 – 16:00

www.siniat.pl

Wyszukiwarka systemów Nida
www.systemynida.plKalkulator systemów Nida
www.siniat.pl/kalkulatoryPIERWSZE NA RYNKU
SYSTEMY SUCHEJ
ZABUDOWY
OZNAKOWANE CEOdkryj nasz kanał
Siniat Nida YouTube